

isamg

Intégration Sociale des  
Enfants en Milieu de Garde



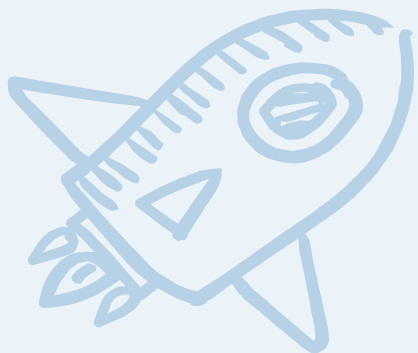
OFFRE DE  
FORMATION

2021-2022



# Table des matières

- 03 Mission et objectifs
- 04 Formation en présentiel
- 05 Atelier en présentiel
- 10 Formation en ligne
- 11 Calendrier de formation en ligne



Intégration sociale des  
enfants en milieu de garde  
(ISEMG)  
soutient l'intégration des  
enfants présentant une  
déficience, une situation  
d'handicap ou des défis  
spécifiques, en service  
de garde.

## Mission et objectifs

- Augmenter les connaissances inhérentes aux différentes caractéristiques liées à la déficience et aux situations d'handicap.
- Favoriser la compréhension des impacts de nos interventions auprès des enfants.
- Améliorer les compétences quant aux moyens d'intervention et aux attitudes qui favorisent le développement des habiletés sociales de l'enfant et son intégration au service de garde.
- Améliorer la capacité des participants à mettre leurs connaissances en application, à adapter leurs interventions en fonction des différents contextes.

ISEMG base ses pratiques selon une approche préventive et constructive en fonction des besoins, du contexte et des compétences du milieu.

L'offre de formation vise tous les intervenants (es) impliqués (es) aux activités du service de garde et des différentes périodes d'accompagnement de l'enfant.

## Devenez membre

- Complétez le formulaire directement en ligne sur le site [www.isemg.quebec/devenir-membre/](http://www.isemg.quebec/devenir-membre/)
- Consultez notre site [www.isemg.quebec](http://www.isemg.quebec) pour connaître nos informations d'adhésions et les services offerts
- Contactez-nous au 450-646-2714, poste 204

# Formation en présentiel

## Centre de services scolaire\*

- **Coût d'adhésion :**  
Prix global pour tous les services de garde  
à raison de 15 \$ / service de garde
- **Coût de la formation :**  
475 \$

\* Dans le cadre du Partenariat Centre de services scolaire pour l'ensemble des services de garde.

## Service de garde

- **Coût d'adhésion :**  
40 \$
- **Coût de la formation :**  
300 \$ pour rejoindre les intervenants du service de garde membre

## Modalités d'accès

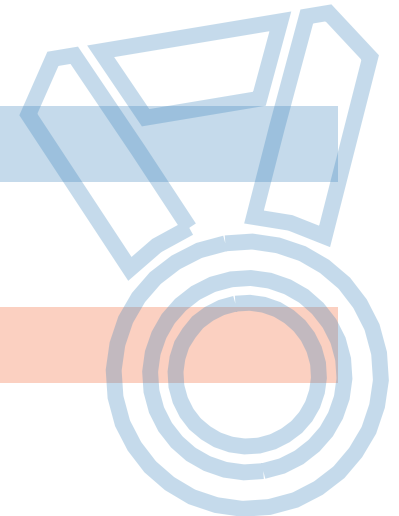
- Durée : 2 h 30 à 3 h
- Nombre de participants : Maximum de 75 personnes par salle
- Lieu : dans vos locaux (des frais de déplacements peuvent s'appliquer selon la distance)
- Matériel : ISEMG fournit un cahier de formation pour chaque participant
- Besoin technique : matériel pour projection Power Point et accès Internet

## Modalités de paiement

- Chèque
- Paiement direct

## Contactez-nous

- Contactez-nous afin de convenir d'une date et des modalités pour une formation de votre choix.
- Référez à la page suivante pour la description des formations disponibles
- 450-646-2714, poste 204



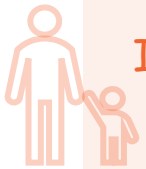
# Ateliers en présentiel



Intégrer un enfant  
présentant un trouble du  
spectre de l'autisme

Développer une meilleure compréhension des enjeux  
d'intégration avec le TSA :

- Caractéristiques du trouble du spectre de l'autisme
- Pensée autistique
- Difficultés sensorielles
- Outils et interventions à privilégier



Intégrer un enfant ayant  
des besoins particuliers

Planifier l'intégration des enfants à besoins particuliers selon les  
principaux facteurs de réussite :

- Six étapes pour une intégration réussie
- Optimisation du plan d'intégration

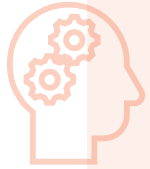


Système d'émulation  
et de motivation

Outiller les participants à reconnaître la différence entre les  
objectifs d'émulation et les objectifs visés pour la motivation :

- Différences entre les systèmes
- Étapes pour mettre en place un système selon l'objectif souhaité
- Conditions gagnantes pour atteindre l'objectif souhaité

# Ateliers en présentiel



L'anxiété chez les  
enfants de 4 à 12 ans

Reconnaitre les troubles liés à l'anxiété ainsi que les interventions à privilégier :

- Clarification entre le stress et l'anxiété
- Clarification entre anxiété et le trouble anxieux
- Interventions à privilégier en contexte de milieu de garde



Les difficultés  
comportementales et les  
interventions à privilégier

Identifier les interventions préventives pour soutenir les comportements adaptés en contexte de milieu de garde.

Reconnaitre les caractéristiques et besoins du jeune présentant des difficultés comportementales :

- Caractéristiques du trouble du comportement vs les difficultés comportementales
- Comprendre la cause du comportement
- Outils d'intervention préventive



Prévention de l'escalade  
de la situation de crise

Outiller les participants à intervenir en prévention et en situation de crise :

- Antécédent à la situation de crise?
- Avant la situation de crise : utilisation d'outils préventifs
- Interventions à privilégier selon les différents diagnostics
- Pièges à éviter
- Intervention après la situation de crise



# Ateliers en présentiel



La gestion des émotions  
chez les enfants de  
4 à 12 ans

Guider l'enfant à la reconnaissance de la bonne émotion en fonction du contexte :

- Provenance des émotions
- Capacité d'expression adéquate des émotions selon le contexte
- Lien entre l'estime de soi et l'expression des émotions
- Proposition d'activités selon l'âge de l'enfant



Intégrer un enfant  
présentant une  
déficience intellectuelle

Favoriser une meilleure compréhension des enjeux d'adaptation et d'intégration :

- Compréhension et appropriation du diagnostic de déficience intellectuelle
- Propositions de stratégies adaptées au contexte de milieu de garde
- Utilisation des forces et intérêts de l'enfant



Le déficit de l'attention  
et de l'hyperactivité

Se familiariser avec le trouble déficitaire de l'attention avec ou sans hyperactivité :

- Critères du diagnostic TDAH
- Vécu quotidien du TDAH
- Proposition de stratégies d'interventions

# Ateliers en présentiel



Les stratégies efficaces  
pour le développement  
social des enfants de  
4 à 5 ans

Favoriser une meilleure compréhension du développement de l'autonomie sociale :

- Stratégies pour reconnaître et comprendre les émotions
- Compréhension de l'enfant des règles sociales
- Interaction entre les besoins liés au développement physique et moteur
- Stratégies de soutien au développement social



Notions avancées  
TSA

Approfondir les stratégies d'intervention :

- Révision critères diagnostic
- Rôles et stratégies en lien avec les fonctions exécutives
- Système sensoriel
- Outils et interventions à privilégier



Communication et  
impacts souhaités

Appropriation de stratégies de communication pour préserver un lien de collaboration constructive :

- Dix composantes de la communication ayant l'impact souhaité
- Identification des stratégies gagnantes
- Sensibilisation à l'importance de bien saisir le besoin



# Ateliers en présentiel



Semer la bienveillance et récolter une communauté scolaire inclusive\*

Prévenir les situations d'intimidation en agissant dès l'apparition des premiers signes :

- Comprendre la dynamique préalable à l'escalade vers l'intimidation
- Principales clés de la prévention
- Actions possibles du témoin
- Pièges à éviter
- Facteurs de réussite

\*Formation offerte gratuitement grâce à l'apport du ministère de la Famille, dans le cadre de son programme de soutien financier *Ensemble contre l'intimidation*



Partage de stratégies d'intervention optimale

Animer une activité d'accompagnement des stratégies d'intervention dans le cadre des rencontres d'équipe et à partir de vos besoins identifiés préalablement :

- Contenu théorique à partir des besoins ciblés
- Identification de situations concrètes pour le partage de pratique
- Démarche réflexive pour l'amélioration des pratiques
- Coût de l'activité: 175 \$
- Durée : 90 minutes à 2 heures selon les disponibilités de l'équipe

## Contactez-nous

Nous pourrions convenir d'une date et des modalités pour une formation de votre choix.

# Formation en ligne

## Centre de services scolaire\*

- **Coût d'adhésion :**  
Prix global pour tous les services de garde  
à raison de 15 \$ / service de garde
- **Coût de la formation :**  
350 \$

\* Dans le cadre du Partenariat Centre de services scolaire pour l'ensemble des services de garde.

\* Le coût donne accès à 23 connexions pour la formation.

## Service de garde

- **Coût d'adhésion :**  
40 \$
- **Coût de la formation :**  
200 \$ pour les intervenants du service de garde membre

\* Le coût donne accès à 2 connexions simultanées à la formation en ligne.

## Modalités d'accès

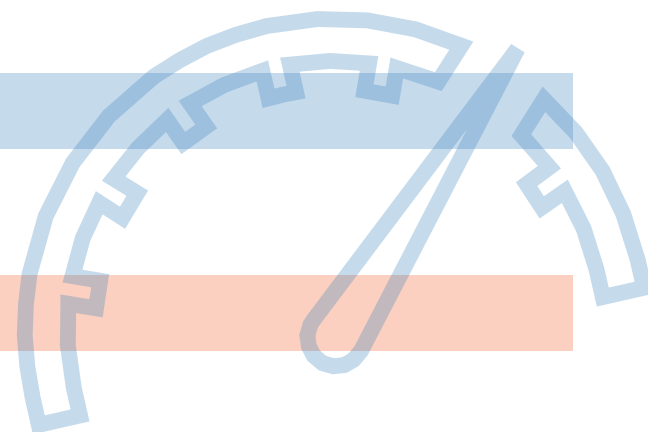
- Durée : 2h30
- Matériel disponible pour l'accès à la plateforme de formation
- Date : selon le calendrier ou selon votre convenance
- Soutien technique disponible pour la formation en ligne, incluant une capsule démontrant les étapes à suivre afin de vous connecter à cette rencontre virtuelle.

## Modalités de paiement

- Chèque
- Paiement direct

## Pour obtenir du soutien technique

- Composez le 1 866 843-4848, poste 1
- Consultez notre foire aux questions sur le site [www.isemg.quebec](http://www.isemg.quebec)



# Calendrier des formations en ligne

2021

Septembre

28 Intégration des enfants ayant des besoins particuliers

Octobre

- 5 Gestion des émotions chez les enfants de 4-12 ans
- 12 Stratégies efficaces pour le développement social des enfants 4-5 ans
- 19 Communication et impacts souhaités
- 26 Difficultés comportementales et les interventions à privilégier

Novembre

- 9 Prévention de l'escalade de situation de crise
- 16 Anxiété chez les enfants de 4-12 ans
- 23 Prévention de l'intimidation en SDG
- 30 Communication et impacts souhaités

Décembre

7 Gestion des émotions des enfants de 4-12 ans

2022

Janvier

- 18 Intégration d'un enfant présentant un trouble du spectre de l'autisme
- 25 Communication et impacts souhaités

Février

- 15 Anxiété chez les enfants de 4-12 ans.
- 22 Difficultés comportementales et les interventions à privilégier

Mars

- 8 Stratégies efficaces pour le développement social des enfants 4-5 ans
- 15 Prévention Intimidation en SDG
- 22 Prévention de l'escalade de situation
- 29 Communication et impacts souhaités

Avril

- 12 Gestion des émotions chez les enfants de 4-12 ans
- 19 Communication et impacts souhaités

Mai

- 10 Anxiété chez les enfants de 4-12 ans
- 17 Communication et impacts souhaités

isemg

Intégration Sociale des  
Enfants en Milieu de Garde

386, De Gentilly Ouest, suite 105  
Longueuil (Québec) J4H 2A2

450 646-2714, poste 204

info@isemg.quebec

[www.isemg.quebec](http://www.isemg.quebec)