

isamg

Intégration Sociale des
Enfants en Milieu de Garde



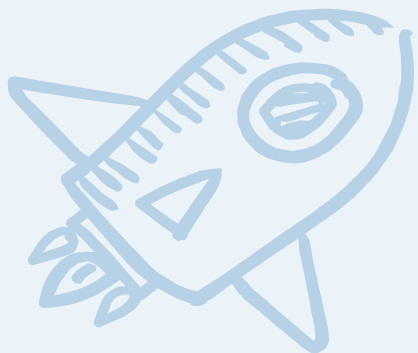
OFFRE DE
FORMATION

2023-2024



Table des matières

- 03 Mission et objectifs
- 04 Modalités pour la formation
- 05 Atelier de formation
- 11 Coordonnées d'ISEMG



Intégration sociale des
enfants en milieu de garde
(ISEMG)
soutient l'intégration des
enfants présentant une
déficience, une situation
d'handicap ou des défis
spécifiques, en service
de garde.

Mission et objectifs

- Augmenter les connaissances inhérentes aux différentes caractéristiques liées à la déficience et aux situations d'handicap.
- Favoriser la compréhension des impacts de nos interventions auprès des enfants.
- Améliorer les compétences quant aux moyens d'intervention et aux attitudes qui favorisent le développement des habiletés sociales de l'enfant et son intégration au service de garde.
- Améliorer la capacité des participants à mettre leurs connaissances en application, à adapter leurs interventions en fonction des différents contextes.

ISEMG base ses pratiques selon une approche préventive et constructive en fonction des besoins, du contexte et des compétences du milieu.

L'offre de formation vise tous les intervenants (es) impliqués (es) aux activités du service de garde et des différentes périodes d'accompagnement de l'enfant.

Devenez membre

- Complétez le formulaire directement en ligne sur le site www.isemg.quebec/devenir-membre/
- Consultez notre site www.isemg.quebec pour connaître nos informations d'adhésions et les services offerts
- Contactez-nous au 450-646-2714, poste 204

Formation

Présentiel

En ligne

Modalités

- Durée : 2 h 30 à 3 h
- Lieu : dans vos locaux (des frais de déplacements peuvent s'appliquer selon la distance)
- Sur la plateforme TEAMS pour les formations en ligne
- Matériel : ISEMG fournit un cahier de formation pour chaque participant
- Besoin technique : matériel pour projection Power Point et accès Internet

Modalités de paiement

- Chèque
- Paiement direct

Contactez-nous

- Contactez-nous afin de convenir d'une date et des modalités pour une formation de votre choix.
- Référez à la page suivante pour la description des formations disponibles
- 450-646-2714, poste 204



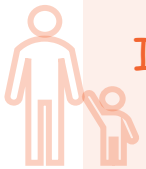
Ateliers de formation



Intégrer un enfant
présentant un trouble du
spectre de l'autisme

Développer une meilleure compréhension des enjeux d'intégration avec le TSA :

- Caractéristiques du trouble du spectre de l'autisme
- Pensée autistique
- Difficultés sensorielles
- Outils et interventions à privilégier



Intégrer un enfant ayant
des besoins particuliers

Planifier l'intégration des enfants à besoins particuliers selon les principaux facteurs de réussite :

- Six étapes pour une intégration réussie
- Optimisation du plan d'intégration



Système d'émulation
et de motivation

Outiller les participants à reconnaître la différence entre les objectifs d'émulation et les objectifs visés pour la motivation :

- Différences entre les systèmes
- Étapes pour mettre en place un système selon l'objectif souhaité
- Conditions gagnantes pour atteindre l'objectif souhaité

Ateliers de formation



L'anxiété chez les
enfants de 4 à 12 ans

Reconnaitre les troubles liés à l'anxiété ainsi que les interventions à privilégier :

- Clarification entre le stress et l'anxiété
- Clarification entre anxiété et le trouble anxieux
- Interventions à privilégier en contexte de service de garde



Les difficultés
comportementales et les
interventions à privilégier

Identifier les interventions préventives pour soutenir les comportements adaptés en contexte de milieu de garde.

Reconnaitre les caractéristiques et besoins du jeune présentant des difficultés comportementales :

- Caractéristiques du trouble du comportement vs les difficultés comportementales
- Comprendre la cause du comportement
- Outils d'intervention préventive



Prévention de l'escalade
de la situation de crise

Outiller les participants à intervenir en prévention et en situation de crise :

- Antécédents à la situation de crise
- Avant la situation de crise : utilisation d'outils préventifs
- Interventions à privilégier selon les différents diagnostics
- Pièges à éviter
- Intervention après la situation de crise

Ateliers de formation



La gestion des émotions
chez les enfants de
4 à 12 ans

Guider l'enfant à la reconnaissance de la bonne émotion en fonction du contexte :

- Provenance des émotions
- Capacité d'expression adéquate des émotions selon le contexte
- Lien entre l'estime de soi et l'expression des émotions
- Proposition d'activités selon l'âge de l'enfant



Comprendre les fonctions
d'un comportement chez les
enfants de 4 ans

Favoriser une meilleure capacité adaptative des enfants en contexte de service de garde:

- Le lien entre le besoin et le comportement exprimé
- Compréhension chez l'enfant du *j'agis, je m'exprime*
- Proposition de stratégies d'accompagnement de l'enfant dans son développement adaptatif



Le déficit de l'attention
et de l'hyperactivité

Se familiariser avec le trouble déficitaire de l'attention avec ou sans hyperactivité :

- Critères du diagnostic TDAH
- Vécu quotidien du TDAH
- Proposition de stratégies d'interventions

Ateliers de formation



Les stratégies efficaces
pour le développement
social des enfants de
4 à 5 ans

Favoriser une meilleure compréhension du développement de l'autonomie sociale :

- Stratégies pour reconnaître et comprendre les émotions
- Compréhension de l'enfant des règles sociales
- Interaction entre les besoins liés au développement physique et moteur
- Stratégies de soutien au développement social



Notions avancées
TSA

Approfondir les stratégies d'intervention :

- Révision critères diagnostic
- Rôles et stratégies en lien avec les fonctions exécutives
- Système sensoriel
- Outils et interventions à privilégier



Communication et
impacts souhaités

Appropriation de stratégies de communication pour préserver un lien de collaboration constructive :

- Dix composantes de la communication ayant l'impact souhaité
- Identification des stratégies gagnantes
- Sensibilisation à l'importance de bien saisir le besoin

Ateliers de formation



Semer la bienveillance et récolter une communauté scolaire inclusive*

Prévenir les situations d'intimidation en agissant dès l'apparition des premiers signes :

- Comprendre la dynamique préalable à l'escalade vers l'intimidation
- Principales clés de la prévention
- Actions possibles du témoin
- Pièges à éviter
- Facteurs de réussite

*Formation offerte gratuitement grâce à l'apport du ministère de la Famille, dans le cadre de son programme de soutien financier *Ensemble contre l'intimidation*



Partage de stratégies d'intervention optimale

Animer une activité d'accompagnement des stratégies d'intervention dans le cadre des rencontres d'équipe et à partir de vos besoins identifiés préalablement :

- Contenu théorique à partir des besoins ciblés
- Identification de situations concrètes pour le partage de pratique
- Démarche de réflexion collective pour l'amélioration des pratiques

La trousse alternative à la prévention de l'exclusion ponctuelle en SDG

Prévenir les situations d'exclusion par différentes stratégies en fonction des réalités du service de garde

- Comprendre les causes probables pouvant mener à l'exclusion
- Comprendre le comportement en fonction du contexte
- Communication efficace
- Conditions gagnantes

Ateliers de formation

Favoriser les habiletés
langagières auprès des
enfants de 4 à 5 ans



Stratégies pour soutenir le développement de l'enfant et de participer activement à l'acquisition de son autonomie sociale:

- Compréhension du développement du langage chez les enfants de 4 à 5 ans
- Compréhension des défis et les difficultés rencontrés par l'enfant
- Partage de diverses stratégies de soutien au développement du langage
- Propositions d'outils en lien avec contexte de service de garde



ISEMG et l'Association québécoise de la garde scolaire collaborent étroitement au soutien des SGS.

Pour avoir de la formation concernant la gestion globale des groupes d'élèves, nous vous invitons à contacter l'AQGS

Contactez Natacha Guignard : formations@gardescolaire.org

isemg

Intégration Sociale des
Enfants en Milieu de Garde

386, De Gentilly Ouest, suite 105
Longueuil (Québec) J4H 2A2

450 646-2714, poste 204

1-866-887-2714

info@isemg.quebec

www.isemg.quebec