



OFFRE DE FORMATION

2024-2025



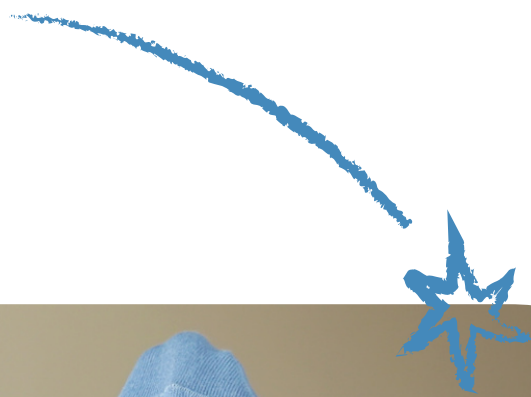
isəmg

Intégration Sociale des Enfants
en Milieu de Garde

fête ses 20 ans !

SOMMAIRE

- 3 *Mission et objectifs*
- 4 *Modalités pour la formation*
- 5 *Ateliers offerts*
- 9 *Nous joindre*



Intégration sociale des enfants en milieu de garde soutient l'intégration des enfants présentant une déficience, une situation de handicap ou des défis spécifiques, en service de garde.

MISSION & OBJECTIFS



- Augmenter les connaissances inhérentes aux différentes caractéristiques liées à la déficience et aux situations de handicap.
- Favoriser la compréhension des impacts de nos interventions auprès des enfants.
- Améliorer les compétences quant aux moyens d'intervention et aux attitudes qui favorisent le développement des habiletés sociales de l'enfant et son intégration au service de garde.
- Améliorer la capacité des participant(e)s à mettre leurs connaissances en application et à adapter leurs interventions en fonction des différents contextes.

ISEMG base ses pratiques selon une approche préventive et constructive en fonction des besoins, du contexte et des compétences du milieu.

L'offre de formation vise les intervenant(e)s impliqué(e)s dans les activités du service de garde et les différentes périodes d'accompagnement de l'enfant.

DEVENIR MEMBRE

- Remplissez le formulaire en ligne sur le site www.isemg.quebec/devenir-membre/.
- Consultez notre site www.isemg.quebec pour connaître nos informations d'adhésion et les services offerts.
- Contactez-nous au 450 646-2714, poste 204.

MODALITÉS POUR LA FORMATION

*En présentiel
et en ligne*

Modalités

- Durée : 2 h 30 à 3 h
- En présentiel : dans vos locaux (des frais de déplacement peuvent s'appliquer selon la distance)
- Formation en ligne : sur la plateforme TEAMS
- Matériel : ISEMG fournit un cahier de formation pour chaque participant(e)
- Besoins techniques : matériel pour la projection d'une présentation PowerPoint et accès Internet

Modalités de paiement

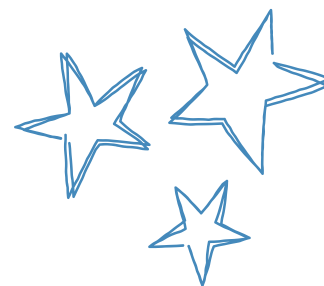
- Chèque
- Paiement direct

Contactez-nous

- Communiquez avec nous afin de convenir d'une date et des modalités pour la formation de votre choix.
- Consultez les pages suivantes pour découvrir la description des formations offertes.
- 450 646-2714, poste 204



ATELIERS



*Intégrer un enfant
présentant un
trouble du spectre
de l'autisme*

**Développer une meilleure
compréhension des enjeux
d'intégration avec le TSA :**

- Caractéristiques du trouble du spectre de l'autisme
- Pensée autistique
- Difficultés sensorielles
- Outils et interventions à privilégier

*Intégrer un enfant
ayant des besoins
particuliers*

**Planifier l'intégration des enfants à besoins
particuliers selon les principaux facteurs de
réussite :**

- Six étapes pour une intégration réussie
- Optimisation du plan d'intégration

*Système
d'émulation et
de motivation*

**Outiller les participant(e)s à reconnaître la
différence entre les objectifs d'émulation
et ceux visés pour la motivation :**

- Différences entre les systèmes
- Étapes pour mettre en place un système selon l'objectif souhaité
- Conditions gagnantes pour atteindre l'objectif souhaité

*L'anxiété chez
les enfants de
4 à 12 ans*

**Reconnaître les troubles liés à l'anxiété
ainsi que les interventions à privilégier :**

- Clarification entre le stress et l'anxiété
- Clarification entre l'anxiété et le trouble anxieux
- Interventions à privilégier en contexte de service de garde

ATELIERS



Les difficultés comportementales et les interventions à privilégier

Identifier les interventions préventives pour soutenir les comportements adaptés en contexte de milieu de garde.

Reconnaître les caractéristiques et les besoins du ou de la jeune présentant des difficultés comportementales :

- Caractéristiques du trouble du comportement versus les difficultés comportementales
- Compréhension de la cause du comportement
- Outils d'intervention préventive

Prévention de l'escalade de la situation de crise

Outiller les participant(e)s à intervenir en prévention et en situation de crise :

- Antécédents à la situation de crise
- Utilisation d'outils préventifs avant la situation de crise
- Interventions à privilégier selon les différents diagnostics
- Pièges à éviter
- Intervention après la situation de crise

La gestion des émotions chez les enfants de 4 à 12 ans

Guider l'enfant à la reconnaissance de la bonne émotion en fonction du contexte :

- Provenance des émotions
- Capacité d'expression adéquate des émotions selon le contexte
- Lien entre l'estime de soi et l'expression des émotions
- Proposition d'activités selon l'âge de l'enfant

ATELIERS



Comprendre les fonctions d'un comportement chez les enfants de 4 ans

Favoriser une meilleure capacité adaptative des enfants en contexte de service de garde :

- Lien entre le besoin et le comportement exprimé
- Compréhension chez l'enfant du *j'agis, je m'exprime*
- Proposition de stratégies d'accompagnement de l'enfant dans son développement adaptatif

Le déficit de l'attention et de l'hyperactivité

Se familiariser avec le trouble du déficit de l'attention avec ou sans hyperactivité :

- Critères du diagnostic TDA/H
- Vécu quotidien du TDA/H
- Proposition de stratégies d'intervention

Les stratégies efficaces pour le développement social des enfants de 4 à 5 ans

Favoriser une meilleure compréhension du développement de l'autonomie sociale :

- Stratégies pour reconnaître et comprendre les émotions
- Compréhension de l'enfant des règles sociales
- Interaction entre les besoins liés au développement physique et moteur
- Stratégies de soutien au développement social

Notions avancées T&A

Approfondir les stratégies d'intervention :

- Révision des critères diagnostics
- Rôles et stratégies en lien avec les fonctions exécutives
- Système sensoriel
- Outils et interventions à privilégier

ATELIERS



Communication
et impacts
souhaités

S'approprier des stratégies de communication pour préserver un lien de collaboration constructive :

- Dix composantes de la communication ayant l'impact souhaité
- Identification des stratégies gagnantes
- Sensibilisation à l'importance de bien saisir le besoin

Semer la
bienveillance et
récolter une
communauté
scolaire inclusive*

Prévenir les situations d'intimidation en agissant dès l'apparition des premiers signes :

- Compréhension de la dynamique préalable à l'escalade vers l'intimidation
- Principales clés de la prévention
- Actions possibles du témoin
- Pièges à éviter
- Facteurs de réussite

**Formation offerte gratuitement grâce à l'apport du ministère de la Famille dans le cadre de son programme Ensemble contre l'intimidation.*

Partage de stratégies
d'intervention
optimale

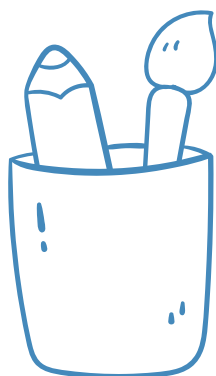
Animer une activité d'accompagnement des stratégies d'intervention dans le cadre des rencontres d'équipe et à partir de vos besoins identifiés préalablement :

- Contenu théorique à partir des besoins ciblés
- Identification de situations concrètes pour le partage de bonnes pratiques
- Démarche de réflexive collective pour l'amélioration des pratiques

La trousse alternative à la prévention de l'exclusion ponctuelle en SDG.

Prévenir les situations d'exclusion par différentes stratégies en fonction des réalités du service de garde :

- Compréhension des causes probables pouvant mener à l'exclusion
- Compréhension du comportement en fonction du contexte
- Communication efficace
- Conditions gagnantes



ATELIERS



Favoriser les habiletés langagières auprès des enfants de 4 à 5 ans

Soutenir le développement de l'enfant et participer activement à l'acquisition de son autonomie sociale :

- Compréhension du développement du langage chez les enfants de 4 à 5 ans
- Compréhension des défis et des difficultés rencontrés par l'enfant
- Partage de diverses stratégies de soutien au développement du langage
- Propositions d'outils en lien avec le contexte de service de garde

Une posture professionnelle pour intervenir de façon efficace

Améliorer l'efficacité de mes compétences professionnelles :

- Compréhension de mon rôle d'éducateur(trice) en service de garde
- Identification des différents styles d'intervention selon les contextes
- Importance d'une distance professionnelle comme outil de travail

Des questions?

CONTACTEZ-NOUS

386, De Gentilly Ouest, suite 105
Longueuil (Québec) J4H 2A2

450 646-2714, poste 204
1 866 887-2714

info@isemg.quebec

www.isemg.quebec